

S

N

DK

FI

GB

RU

Easy

S Installationsmått för el & avlopp i vägg

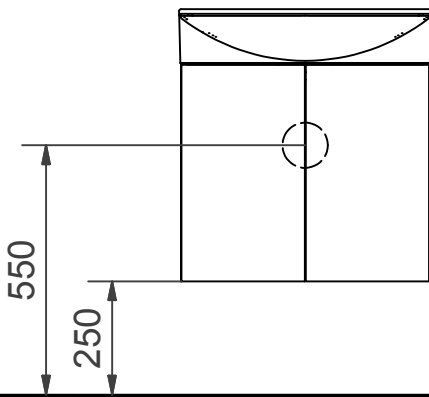
N Installasjonsmål for el og avløp i vegg

DK Installationsmål for el og afløb i væg

FI Asennusmitat sähkö ja seinäviemäri

GB Measurements for installation of electricity and waste into wall.

RU Монтажные размеры для электричества & канализации в стену



S Underdel 40, 45, 55, 90

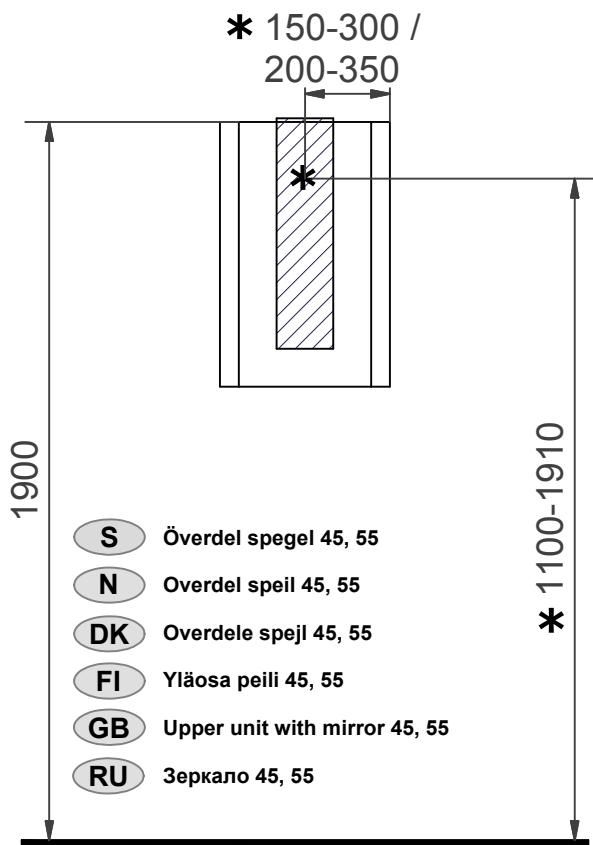
N Underdel 40, 45, 55, 90

DK Underskab 40, 45, 55, 90

FI Alaosa 40, 45, 55, 90

GB Vanity unit 40, 45, 55, 90

RU Нижняя часть 40, 45, 55, 90



* = Rekommenderat mått för framdragnig av el.

Anbefalt mål ved fremdragnig av elektrisitet.

Anbefalet mål for fremtagning af el.

Suosittelut mitta sähkönsyötölle.

Recommended measurement for electrical wiring

Рекомендуемые размеры для подводки электричества

S Överdel spegel 45, 55

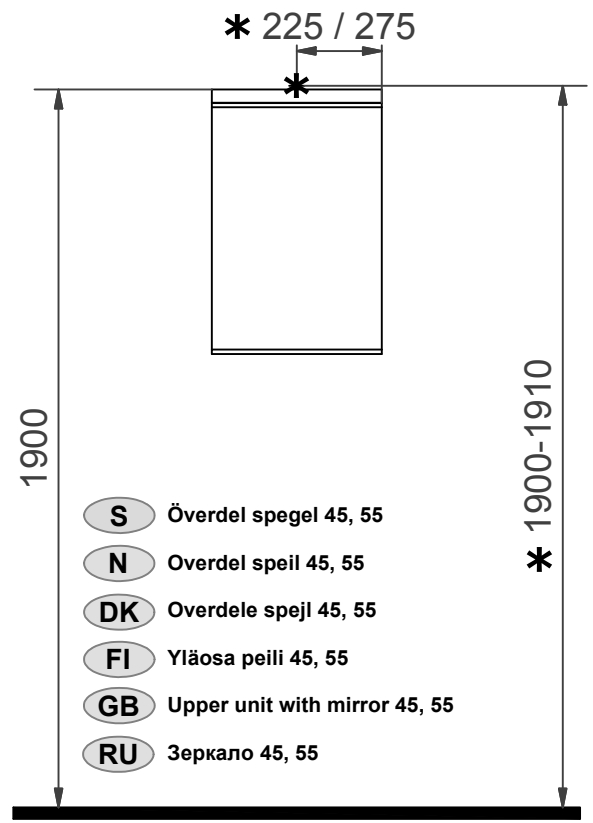
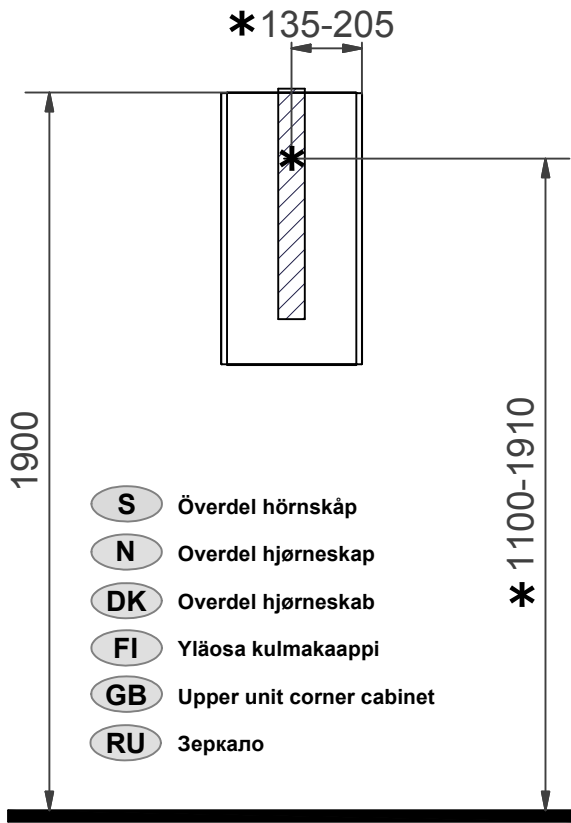
N Overdel speil 45, 55

DK Overdele spejl 45, 55

FI Yläosa peili 45, 55

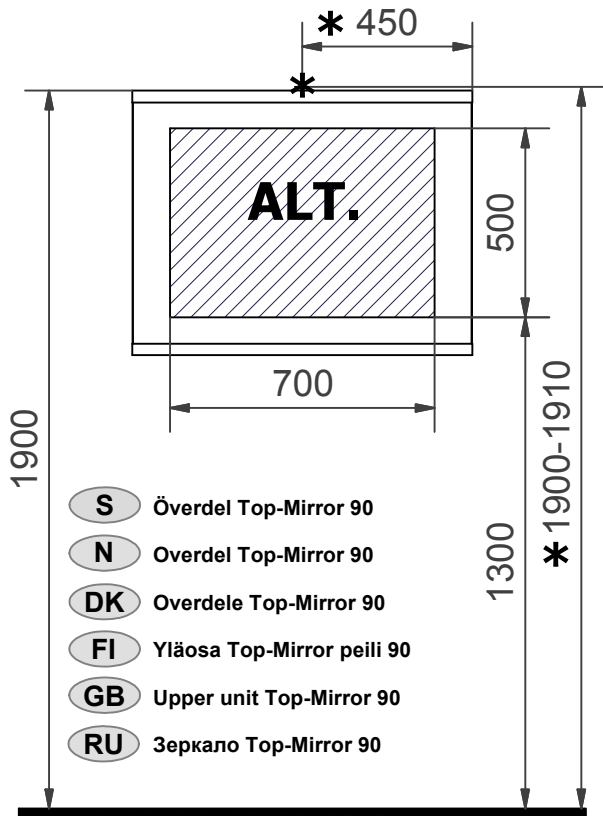
GB Upper unit with mirror 45, 55

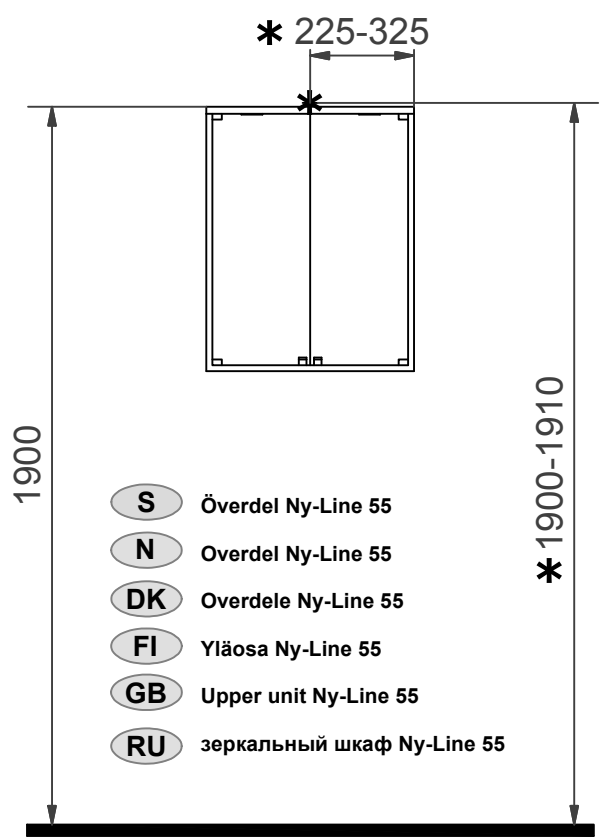
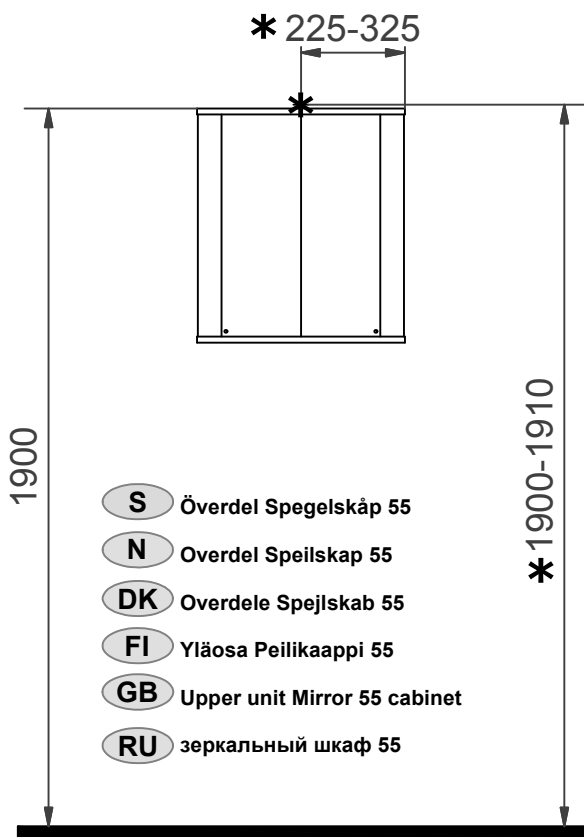
RU Зеркало 45, 55



*** =** Rekommenderat mått för framdragnig av el.
 Anbefalt mål ved fremdragnig av elektrisitet.
 Anbefalet mål for fremtagnig af el.
 Suositeltu mitta sähkönsyötölle.
 Recommended measurement for electrical wiring
 Рекомендуемые размеры для подводки электричества

ALT. = Alternativt område för framdragnig av el.
 Alternativt område ved fremdragnig av elektrisitet.
 Alternativt område for fremtagnig af el.
 Vaihtoehtoinen alue sähkönsyötölle.
 Optional area for electrical wiring
 Альтернативная зона для подводки электричества





***** = Rekommenderat mått för framdragnig av el.
 Anbefalt mål ved fremdragnig av elektrisitet.
 Anbefalet mål for fremtagning af el.
 Suositeltu mitta sähkönsyötölle.
 Recommended measurement for electrical wiring
 Рекомендуемые размеры для подводки электричества

